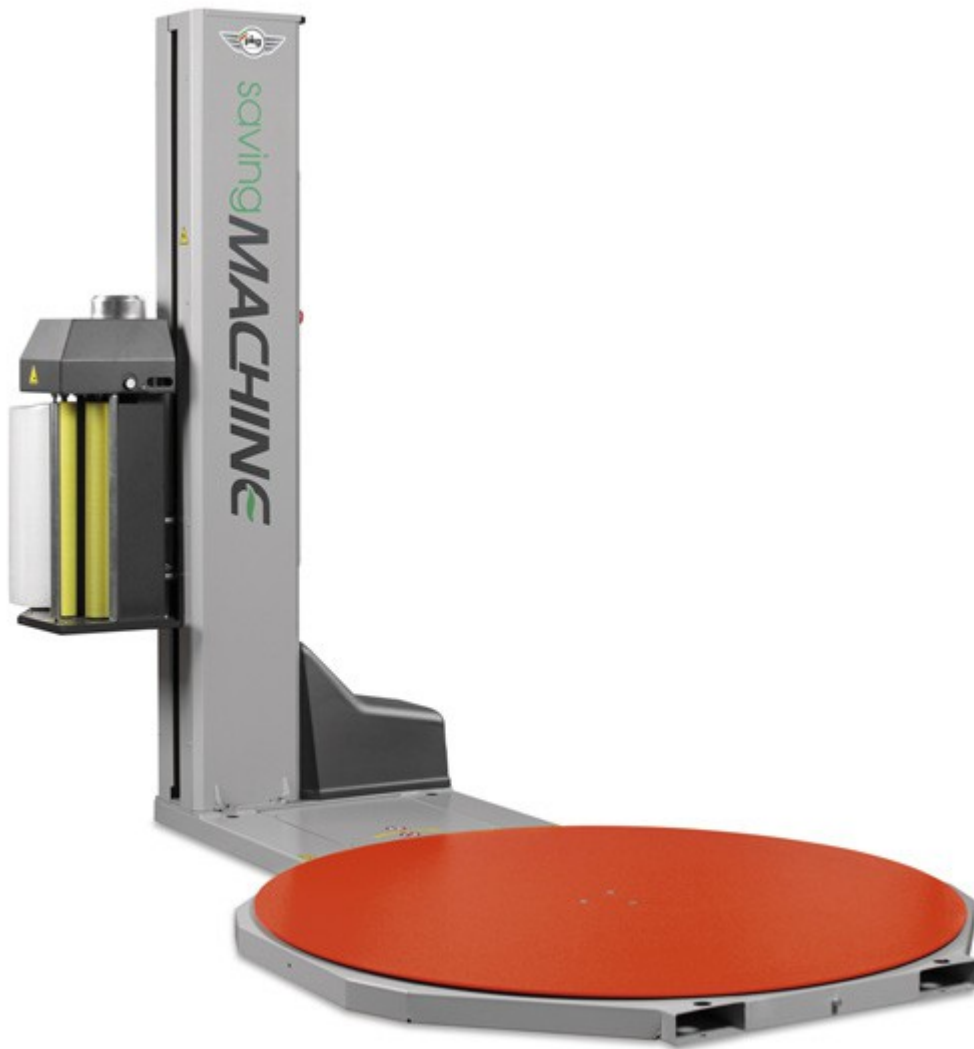


MACCHINA AVVOLGITRICE SEMI-AUTOMATICA CON PIATTO ROTANTE

SAVING MACHINE



Una macchina semplice ed economica, facile da utilizzare, robusta con tutte le prestazioni di una grande macchina. Ideale per chi vuole risparmiare ed avere il massimo risultato sull'avvolgimento.

CARATTERISTICHE TECNICHE

- Piatto rotante standard \varnothing 1500 mm.
- Peso max. Carico per piatto standard: 2000 kg.
- Dimensioni max. Carico per piatto rotante standard: 800x1200 mm.
- Lettura altezza carico con fotocellula.
- Altezza di avvolgimento 2000 mm.
- Partenza/arresto della rotazione graduale e regolabile con inverter.
- Velocità salita/discesa carrello regolabile con inverter indipendente.
- Segnale acustico avvio ciclo e fermata in fase a fine ciclo.
- Pulsante a fungo di emergenza secondo norme CE.
- Pulsante di riarmo macchina in funzione secondo norme CE.
- Arresto di emergenza /sicurezza posto alla base del carrello porta bobina.

VERSIONE TRANSPALLET:

- Versione trans pallet con la possibilità di modificare la entrata di carico in qualsiasi momento.



Quadro comandi.



MPS: Prestiro motorizzato con rapporto di prestiro intercambiabile.

SPECIFICHE TECNICHE

Alimentazione	220-240 V
Piatto rotante standard	\varnothing 1500 mm
Peso massimo carico	2000 kg
Dimensioni massimo carico	800 x 1200 mm per piatto standard
Altezza utile di avvolgimento massima	2500 mm